

### FONDO ASILO MIGRAZIONE INTEGRAZIONE (FAMI) 2021-2027

Obiettivo Specifico 1 Asilo Misura di attuazione 1.b) Ambito di applicazione 1.d) Intervento e) "Piani regionali per la tutela della salute dei richiedenti e titolari di protezione internazionale in condizione di vulnerabilità".

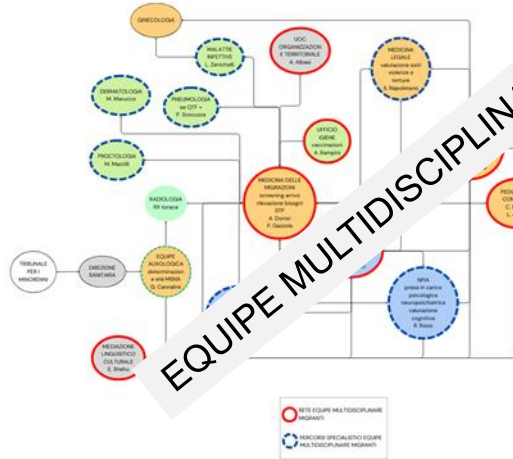
Percorsi Emilia-Romagna Salute Obiettivo Nessuno Escluso



### INFORMAZIONI MULTILINGUA



MAPPA RETE SERVIZI E PERCORSI EQUIPE MULTIDISCIPLINARE MIGRANTI- AUSL PIACENZA



EQUIPE MULTIDISCIPLINARE



### PRESA IN CARICO

### AUSL di Piacenza

SERVIZIO SANITARIO REGIONALE EMILIA-ROMAGNA Azienda Unità Sanitaria Locale di Piacenza

SERVIZIO SANITARIO REGIONALE EMILIA-ROMAGNA Azienda Unità Sanitaria Locale di Piacenza Dipartimento Materno Infantile UOC Pediatria e Neonatologia	ISTRUZIONE OPERATIVA Protocollo di accoglienza per la determinazione dell'età dei minori accompagnati	IO Vers del 15/2/2022 Pag. 1/1
--	---	--------------------------------

DETERMINAZIONE ETÀ'

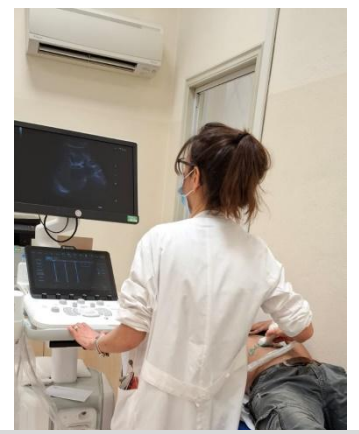
SERVIZIO SANITARIO REGIONALE EMILIA-ROMAGNA Azienda Unità Sanitaria Locale di Piacenza Dipartimento Oncologico Malattie Infettive	PROCEDURA MALATTIE INFETTIVE PER EQUIPE MIGRANTI	IO Vers del Pag. 1/2
---	--	----------------------

SERVIZIO SANITARIO REGIONALE EMILIA-ROMAGNA Azienda Unità Sanitaria Locale di Piacenza Dipartimento Medicina Specialistiche UOC Pneumologia e UTIR e UOC Malattie Infettive	ISTRUZIONE OPERATIVA AMBULATORIO MICOBATTERI PER MDM E P&C	IO Vers del Pag. 1/4
---	--	----------------------

SERVIZIO SANITARIO REGIONALE EMILIA-ROMAGNA Azienda Unità Sanitaria Locale di Piacenza Dipartimento Cure Primarie UOSD Medicina delle Migrazioni	PROCEDURA PER LA TUTELA SANITARIA DEI MIGRANTI VULNERABILI	Versione 1 del 10/10/2025 Pag. 1/10
--	--	-------------------------------------



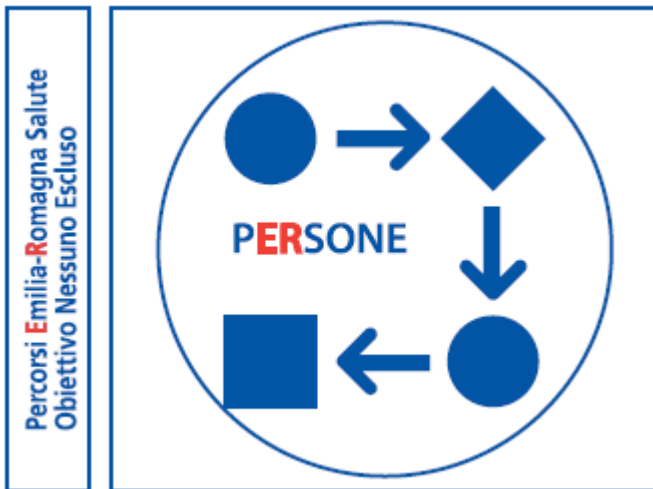
### VULNERABILITA' PSICOLOGICA



### PRESA IN CARICO

FONDO ASILO MIGRAZIONE INTEGRAZIONE (FAMI) 2021-2027

Obiettivo Specifico 1 Asilo Misura di attuazione 1.b)  
 Ambito di applicazione 1.d) Intervento e)  
 "Piani regionali per la tutela della salute dei richiedenti e titolari di protezione internazionale in condizione di vulnerabilità".



WP3: AZIONI DI PROSSIMITA'

Work Package WP 3:Potenziamento delle azioni di prossimità		
Specificare il nome del pacchetto di lavoro e mantenere la stessa numerazione del WP nel calcolo del budget		
<b>I. Durata</b>		
I.1. Durata in mesi: 34	I.2 Data inizio: Indicare il mese di inizio del WP (es. 1 mese, 11 mese, etc.) mese 3	I.3 Data fine:Indicare il mese di fine del WP (es. 1 mese, 11 mese, etc.) mese 36
<b>II. Obiettivo specifico del WP (risultato previsto):</b> Precisare a quale degli obiettivi specifici del progetto (già menzionati nella sezione 4.2) il WP è associato		
Potenziamento delle azioni di prossimità per intercettare precocemente le vulnerabilità, agire tempestivamente azioni di prevenzione, promuovere la salute e l'orientamento ai servizi, in stretta collaborazione con il sistema dell'accoglienza. Definizione di una scheda unica di rilevazione, in continuità con precedente progettazione SEMPRE sperimentata in contesto locale Area Emilia Centro, tempestiva delle vulnerabilità ad utilizzo di tutte le ausi della regione e dei Centri di accoglienza		

IO, MA NON SOLO. CONOSCERE SE STESSI E L'ALTRO PER ABITARE IL MONDO

Obiettivi specifici

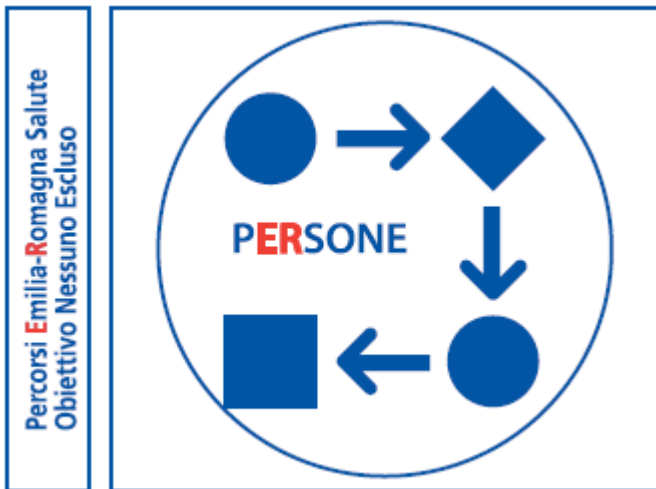
- Favorire la conoscenza e l'accettazione di sé
- Sviluppare competenze emotive e relazionali di base
- Offrire uno spazio sicuro di espressione e ascolto
- Creare connessioni tra pari in un contesto interculturale
- Promuovere il benessere personale e collettivo
- Rilevare specifiche vulnerabilità psicologiche

### FONDO ASILO MIGRAZIONE INTEGRAZIONE (FAMI) 2021-2027

Obiettivo Specifico 1 Asilo Misura di attuazione 1.b)  
Ambito di applicazione 1.d) Intervento e)  
"Piani regionali per la tutela della salute dei richiedenti e titolari di protezione internazionale in condizione di vulnerabilità".



Ilaria



Andrea



- 1 educatore professionale
- 1 psicologa
- Mediatori
- 3 cicli conclusi, 4 in programma
- 15 ragazzi

Feed back positivo dei ragazzi  
Feed back positivo delle Comunità