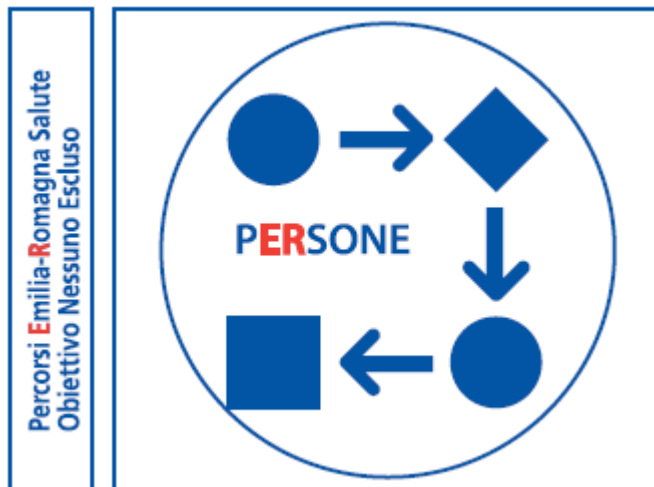


FONDO ASILO MIGRAZIONE INTEGRAZIONE (FAMI) 2021-2027

Obiettivo Specifico 1 Asilo Misura di attuazione 1.b)  
 Ambito di applicazione 1.d) Intervento e)  
 "Piani regionali per la tutela della salute dei richiedenti e titolari di protezione internazionale in condizione di vulnerabilità".



# Emergenza delle vulnerabilità e Salute Mentale

Personale visitate ambulatori migranti 2025 Romagna	931	
Personale emerse come vulnerabili allo screening e visitate dallo psicologo novembre 24-25	72 (6,94%) 21 Rimini 31 Ravenna 20 FC	E-R 10-12%
Personale visitate dal CSM	5 ( 7%)	2-3%
Popolazione straniera trattata al CSM	2454 10% della popolazione trattata (23827)	

## FONDO ASILO MIGRAZIONE INTEGRAZIONE (FAMI) 2021-2027

Obiettivo Specifico 1 Asilo Misura di attuazione 1.b)  
Ambito di applicazione 1.d) Intervento e)  
"Piani regionali per la tutela della salute dei richiedenti e titolari di protezione internazionale in condizione di vulnerabilità".

Percorsi Emilia-Romagna Salute  
Obiettivo Nessuno Escluso



## Emergenza vulnerabilità e Salute Mentale

DGR 1304/2022 delibera regionale di recepimento delle LLGG nazionali sull'assistenza, trattamento e riabilitazione vittime di violenza stupri e torture

### VALUTAZIONE PSICOLOGICA, PSICHIATRICA, VIOLENZE SUBITE E DIPENDENZE PATOLOGICHE

DATA VALUTAZIONE: .....

NIENTE DA SEGNALARE

Nell'ultimo mese:

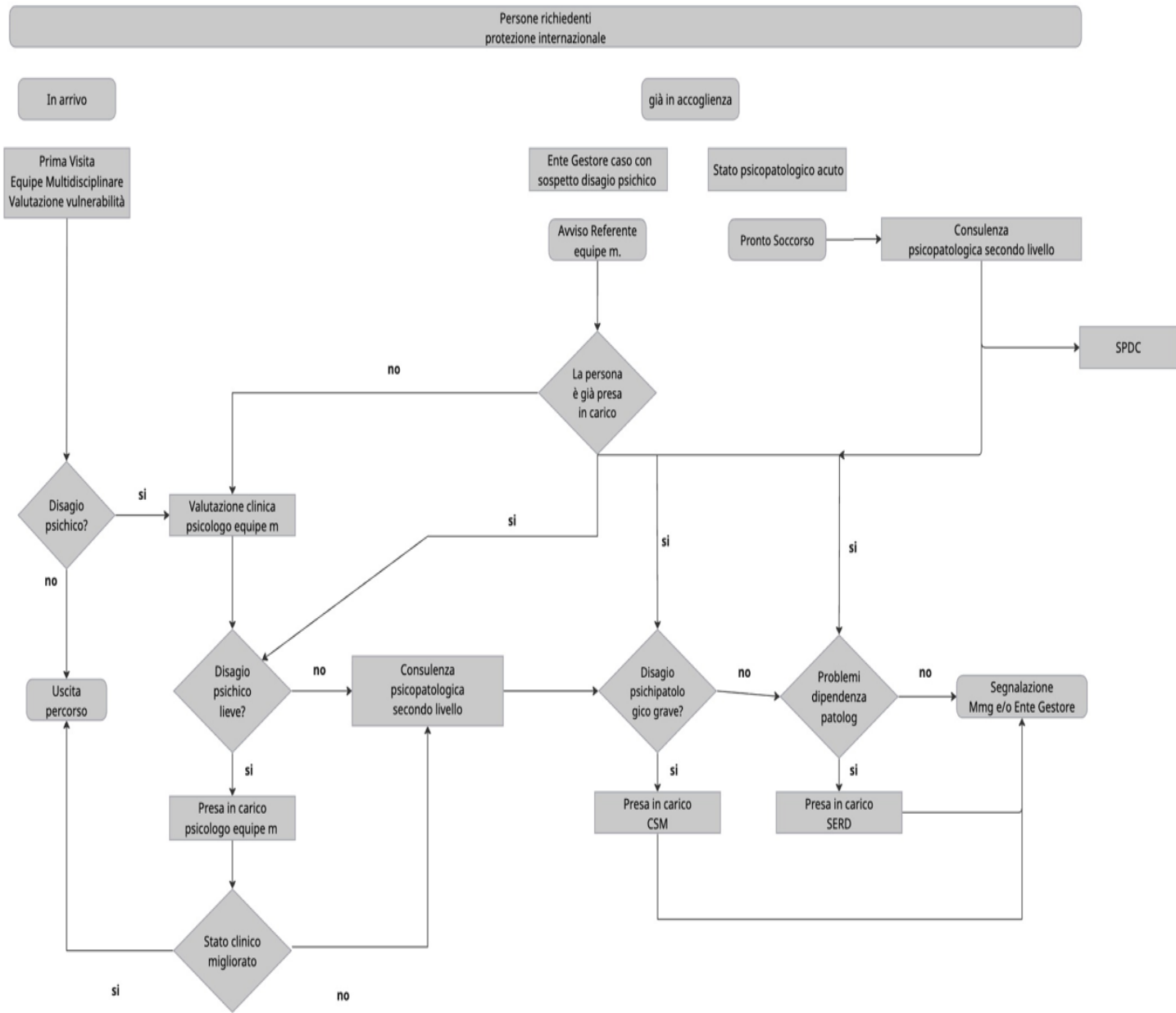
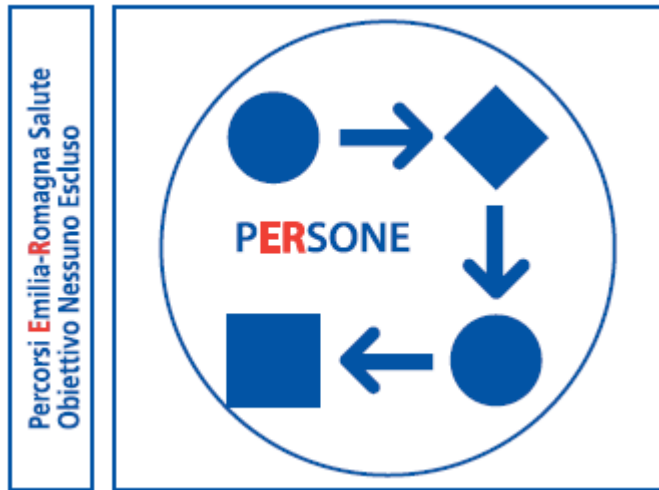
1. Ha avuto problemi con il sonno facendo fatica ad addormentarsi o svegliandosi spesso o troppo presto?  
 SÌ  NO
2. Le è capitato di fare brutti sogni?  
 SÌ  NO
3. Le è capitato di avere incubi che l'hanno fatta svegliare angosciato?  
 SÌ  NO
4. Durante il giorno le è capitato di sentirsi insicuro e spaventato?  
 SÌ  NO
5. Durante il giorno le è capitato di sentirsi strano?  
 SÌ  NO
6. Sta spesso da solo e non ha tanti amici e/o persone che conosce?  
 SÌ  NO
7. Ha notato di fare fatica a concentrarsi e a ricordare le cose?  
 SÌ  NO
8. Le è capitato di avere la sensazione che il cuore battesse troppo veloce (palpitazioni), di avere tremori, mal di testa?  
 SÌ  NO
9. Si è sentito triste e le è capitato di piangere spesso?  
 SÌ  NO
10. Le è capitato di arrabbiarsi più spesso del solito e di sentirsi irritato?  
 SÌ  NO
11. Le è capitato di bere alcolici più del solito o di usare sostanze stupefacenti?  
 SÌ  NO
12. Le è capitato di avere comportamenti che l'hanno messa a rischio?  
 SÌ  NO

ALTRO DA SEGNALARE:

- VITTIMA DI TRATTA DI TIPO SESSUALE  SÌ  NO

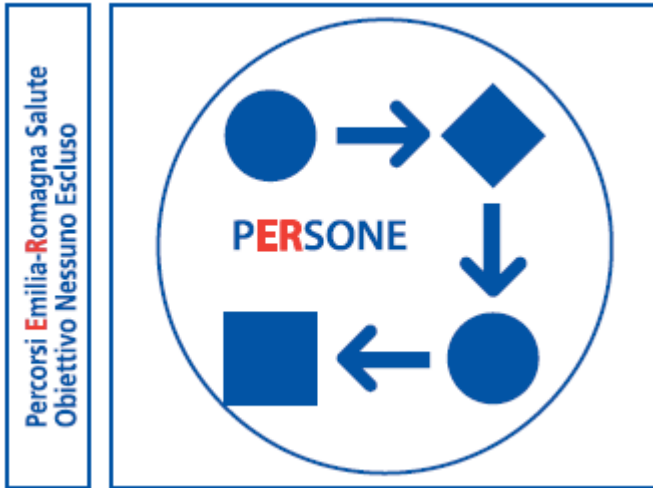
### FONDO ASILO MIGRAZIONE INTEGRAZIONE (FAMI) 2021-2027

Obiettivo Specifico 1 Asilo Misura di attuazione 1.b)  
Ambito di applicazione 1.d) Intervento e)  
"Piani regionali per la tutela della salute dei richiedenti e titolari di protezione internazionale in condizione di vulnerabilità".



FONDO ASILO MIGRAZIONE INTEGRAZIONE (FAMI) 2021-2027

Obiettivo Specifico 1 Asilo Misura di attuazione 1.b) Ambito di applicazione 1.d) Intervento e) "Piani regionali per la tutela della salute dei richiedenti e titolari di protezione internazionale in condizione di vulnerabilità".



Common mental health problems in immigrants and refugees: general approach in primary care

Laurence J. Kirmayer MD, Lavanya Narasiah MD MSc, Marie Munoz MD, Meb Rashid MD, Andrew G. Ryder PhD, Jaswant Guzder MD, Ghayda Hassan PhD, Cécile Rousseau MD MSc, Kevin Pottie MD MClSc; for the Canadian Collaboration for Immigrant and Refugee Health (CCIRH)

**Table 1:** Factors related to migration that affect mental health<sup>12-23</sup>

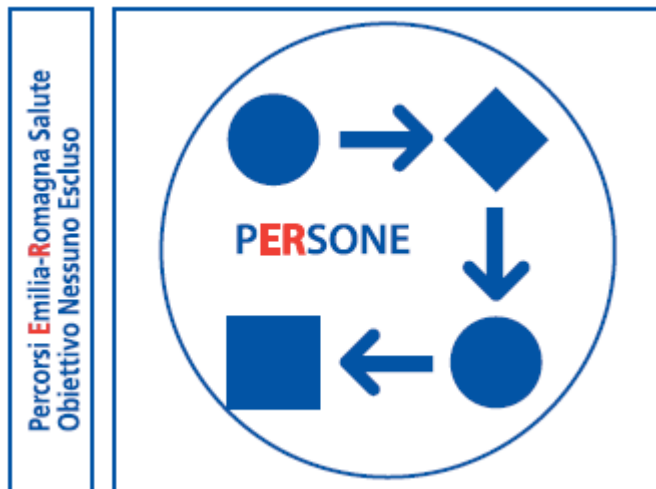
Premigration	Migration	Postmigration
<b>Adult</b>		
Economic, educational and occupational status in country of origin	Trajectory (route, duration)	Uncertainty about immigration or refugee status
Disruption of social support, roles and network	Exposure to harsh living conditions (e.g., refugee camps)	Unemployment or underemployment
Trauma (type, severity, perceived level of threat, number of episodes)	Exposure to violence	Loss of social status
Political involvement (commitment to a cause)	Disruption of family and community networks	Loss of family and community social supports
	Uncertainty about outcome of migration	Concern about family members left behind and possibility for reunification
		Difficulties in language learning, acculturation and adaptation (e.g., change in sex roles)
<b>Child</b>		
Age and developmental stage at migration	Separation from caregiver	Stresses related to family's adaptation
Disruption of education	Exposure to violence	Difficulties with education in new language
Separation from extended family and peer networks	Exposure to harsh living conditions (e.g., refugee camps)	Acculturation (e.g., ethnic and religious identity; sex role conflicts; intergenerational conflict within family)
	Poor nutrition	Discrimination and social exclusion (at school or with peers)
	Uncertainty about future	

## FONDO ASILO MIGRAZIONE INTEGRAZIONE (FAMI) 2021-2027

Obiettivo Specifico 1 Asilo Misura di attuazione 1.b)

Ambito di applicazione 1.d) Intervento e)

"Piani regionali per la tutela della salute dei richiedenti e titolari di protezione internazionale in condizione di vulnerabilità".



- potesi di workshop itineranti
- trauma vicario
- Riabilitazione a supporto dell'inserimento delle persone vulnerabili